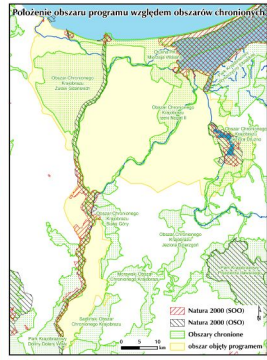
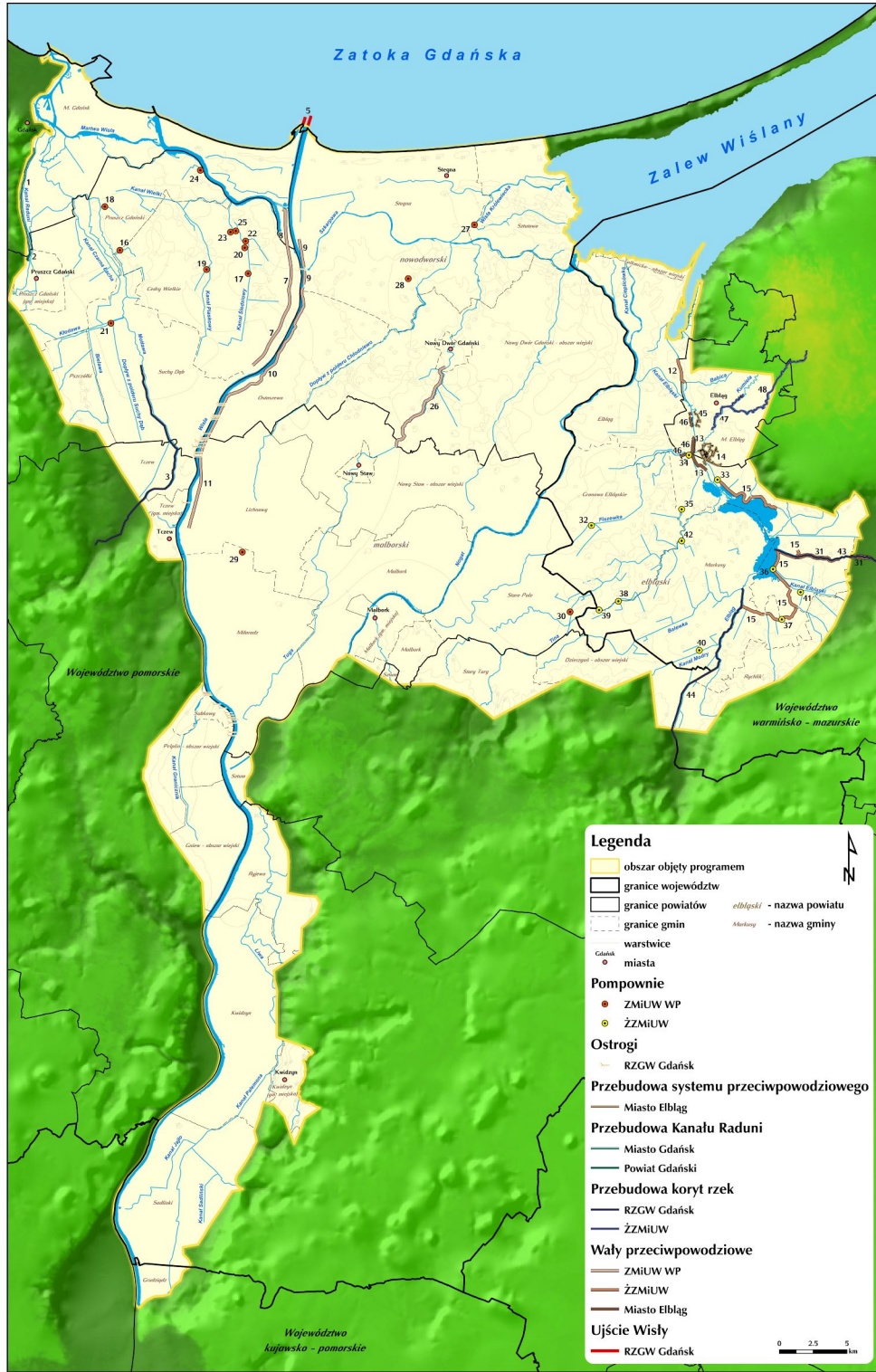


# Mapa obszaru Programu „Kompleksowe zabezpieczenie przeciwpowodziowe Żuław - do roku 2030 (z uwzględnieniem etapu 2015)” zwanego „Programem Żuławskim - 2030”



**Zadania inwestycyjne dla I etapu Programu:**

1. Przebudowa Kanalu Raduni na terenie Miasta Gdańsk
2. Przebudowa Kanalu Raduni na terenie Pruszcza Gdańskiego
3. Przebudowa koryta rzeki Motława
5. Przebudowa ujęcia Wisły
6. Odbudowa ostrog na rzecze Wiele
7. Rzeka Wisła odbudowa lewego walu przeciwpowodziowego na odcinku Giełmic-Kieźmark
8. Rzeka Wisła odbudowa lewego walu przeciwpowodziowego na odcinku Kieźmark-Przeźgala
9. Rzeka Wisła odbudowa prawego walu przeciwpowodziowego na odcinku Czerwone Budy-Drewnica
10. Rzeka Wisła odbudowa prawego walu przeciwpowodziowego na odcinku Palczewo-Czerwone Budy
11. Rzeka Wisła odbudowa prawego walu przeciwpowodziowego na odcinku Lisewo-Palczewo
12. Przebudowa systemu przeciwpowodziowego na prawym brzegu rzeki Ełbląg w rejonie od ujęcia rzeki Babicy do granicy miasta
13. Przebudowa systemu przeciwpowodziowego na prawym brzegu rzeki Ełbląg:
  - w rejonie od ujęcia rzeki Babicy do granicy miasta
  - w rejonie od rzeki Friszewki
14. Przebudowa systemu przeciwpowodziowego prawego brzegu rzeki Ełbląg - Polder Nowe Pole-Zatrzecze
15. Przebudowa wałów czołowych jeziora Drużno
16. Stacja pomp nr 33 Wocławcy - przebudowa stacji pomp
17. Przebudowa stacji pomp nr 15 Cedry Wielkie
18. Przebudowa stacji pomp nr 9 Dziejewic Wielki
19. Przebudowa stacji pomp nr 36 Trzcinowy
20. Przebudowa stacji pomp nr 17 Cedry Małe
21. Przebudowa stacji pomp nr 39 Suchy Dąb
22. Przebudowa stacji pomp nr 37 Błotnik
23. Przebudowa stacji pomp nr 19 Trzcinowo
24. Przebudowa stacji pomp nr 11 Wiślanka
25. Przebudowa stacji pomp nr 18 Trzcinowo
26. Rzeka Tuga - odbudowa lewego walu przeciwpowodziowego
27. Przebudowa stacji pomp nr 6W Grochowo
28. Budowa stacji pomp Wyliscka
29. Przebudowa stacji pomp nr 80W Stara Wisła
30. Przebudowa stacji pomp nr 65 Kławkki
31. Przebudowa wałów rzeki Wąska
32. Przebudowa stacji pomp nr 23 Majkowo
33. Przebudowa stacji pomp nr 58 Nowe Pole
34. Przebudowa stacji pomp nr 36 Fiszewka F
35. Przebudowa stacji pomp nr 31 Gajowiec
36. Przebudowa stacji pomp nr 71 Dłużyna
37. Przebudowa stacji pomp nr 73 Topolno
38. Przebudowa stacji pomp nr 26 Złotnica
39. Przebudowa stacji pomp nr 67 Szalowa
40. Budowa stacji pomp nr 7a Kępniewo
41. Przebudowa stacji pomp nr 72 Dłużyna
42. Przebudowa stacji pomp nr 16 Jezioro
43. Przebudowa koryta rzeki Wąska

**Legenda**

- obszar objęty programem
- granice województw
- granice powiatów *elbląski - nazwa powiatu*
- granice gmin *Mielnik - nazwa gminy*
- warstwice
- miasta
- Pompownie**
  - ZMIUW WP
  - ŻZMIUW
- Ostrogi**
  - RZGW Gdańsk
- Przebudowa systemu przeciwpowodziowego**
  - Miasto Ełbląg
  - Miasto Gdańsk
  - Powiat Gdański
- Przebudowa Kanalu Raduni**
  - Miasto Gdańsk
  - Powiat Gdański
- Przebudowa koryt rzek**
  - RZGW Gdańsk
  - ŻZMIUW
- Waly przeciwpowodziowe**
  - ZMIUW WP
  - ŻZMIUW
  - Miasto Ełbląg
- Ujście Wisły**
  - RZGW Gdańsk