

## **ROZPORZĄDZENIE NR 8/2006**

### **DYREKTORA REGIONALNEGO ZARZĄDU GOSPODARKI WODNEJ W GDAŃSKU**

z dnia 22 listopada 2006 r.

#### **w sprawie ustanowienia strefy ochronnej ujęcia wód podziemnych „Kajkowo” w Ostródzie, woj. warmińsko-mazurskie**

Na podstawie art. 58 ust. 1 ustawy z dnia 18 lipca 2001 r. Prawo wodne (Dz. U. z 2005 r. Nr 239, poz. 2019 i Nr 267, poz. 2255), zarządza się co następuje:

§ 1.1. Ustanawia się strefę ochronną ujęcia wód podziemnych „Kajkowo” w Ostródzie, składającą się z:

- 1) terenu ochrony bezpośredniej;
- 2) terenu ochrony pośredniej.

2. Teren ochrony bezpośredniej obejmuje grunty wokół 7 studni, których lokalizację określa załącznik nr 1 do rozporządzenia. Przebieg granic terenu ochrony bezpośredniej opisano w załączniku nr 2 oraz oznaczono na mapie stanowiącej załącznik nr 4 do rozporządzenia.

3. Teren ochrony pośredniej obejmuje obszar o powierzchni 14,79 ha. Przebieg granic terenu ochrony pośredniej opisano w załączniku nr 3 oraz oznaczono na mapie stanowiącej załącznik nr 4 do rozporządzenia.

§ 2.1. Na terenie ochrony bezpośredniej zakazuje się użytkowania gruntów na cele niezwiązane z eksploatacją ujęcia.

2. Na terenie ochrony bezpośredniej nakazuje się:

- 1) odprowadzać wody opadowe w sposób uniemożliwiający przedostawanie się ich do urządzeń służących do poboru wody;
- 2) zagospodarować teren zielenią;
- 3) odprowadzać poza granice terenu ochrony bezpośredniej ścieki z urządzeń sanitarnych, przeznaczonych do użytku osób zatrudnionych przy obsłudze urządzeń służących do poboru wody;
- 4) ograniczyć do niezbędnych potrzeb przebywanie osób niezatrudnionych przy obsłudze urządzeń służących do poboru wody.

3. Teren ochrony bezpośredniej należy ogrodzić i oznakować poprzez umieszczenie na ogrodzeniu tablic zawierających informacje o ujęciu wody i zakazie wstępu osób nieupoważnionych, zgodnie z rozporządzeniem Ministra Środowiska z dnia 24 maja 2004 r. w sprawie wzorów tablic informacyjnych o strefie ochronnej ujęcia wody (Dz. U. Nr 136, poz. 1457 i Nr 250, poz. 2506).

§ 3. Na terenie ochrony pośredniej zakazuje się:

- 1) wprowadzania ścieków do ziemi i wód, za wyjątkiem oczyszczonych wód opadowych odprowadzanych na podstawie pozwolenia wodnoprawnego;
- 2) rolniczego wykorzystania ścieków i osadów ściekowych oraz gnojowicy;

- 3) stosowania środków ochrony roślin innych niż dopuszczone do stosowania w strefach ochronnych ujęć wody;
- 4) stosowania wyższych niż zalecane dawek środków ochrony roślin dopuszczonych do stosowania w strefach ochronnych ujęć wody;
- 5) lokalizowania składowisk odpadów komunalnych, niebezpiecznych, innych niż niebezpieczne i obojętne oraz obojętnych;
- 6) lokalizowania magazynów i rurociągów do transportu produktów ropopochodnych oraz magazynów substancji, o których mowa w:
  - a) załączniku nr 11 do rozporządzenia Ministra Środowiska z dnia 24 lipca 2006 r. w sprawie warunków, jakie należy spełnić przy wprowadzaniu ścieków do wód lub do ziemi, oraz w sprawie substancji szczególnie szkodliwych dla środowiska wodnego (Dz. U. Nr 137, poz. 984);
  - b) rozporządzeniu Ministra Środowiska z dnia 10 listopada 2005 r. w sprawie wykazu substancji priorytetowych w dziedzinie polityki wodnej (Dz. U. Nr 233, poz. 1987);
  - c) rozporządzeniu Ministra Infrastruktury z dnia 7 października 2005 r. w sprawie towarów niebezpiecznych, których przewóz drogowy podlega zgłoszeniu (Dz. U. Nr 207, poz. 1743, z 2006 r. Nr 100, poz. 695).
- 7) budowy stacji paliw;
- 8) urządzania obozowisk i parkingów, z wyjątkiem istniejących parkingów osiedlowych i przyulicznych oraz na terenie firm;
- 9) lokalizowania cmentarzy i grzebania zwłok zwierzęcych;
- 10) eksploatacji kopalni;
- 11) lokalizowania dodatkowych nowych ujęć wody podziemnej, w tym studni kopanych i wierconych, z wyłączeniem modernizacji i rozbudowy ujęcia „Kajkowo”;
- 12) budowy dróg publicznych o znaczeniu ponadlokalnym, z wyjątkiem modernizacji dróg istniejących oraz budowy dróg na istniejących osiedlach;
- 13) wwożenia na teren ochrony pośredniej i przewożenia materiałów mogących zanieczyścić ujmowaną wodę, w tym materiałów niebezpiecznych, o których mowa w rozporządzeniu w sprawie towarów niebezpiecznych, których przewóz drogowy podlega zgłoszeniu.

§ 4. Granice terenu ochrony pośredniej ujęcia wody winny być oznaczone przez umieszczenie, w punktach przecięcia się granic ze szlakami komunikacyjnymi oraz w innych charakterystycznych punktach terenu, tablic zawierających informacje o ustanowieniu strefy.

§ 5. Traci moc rozporządzenie nr 4/2006 Dyrektora Regionalnego Zarządu Gospodarki Wodnej w Gdańsku z dnia 22 czerwca 2006 r. w sprawie ustanowienia strefy ochronnej ujęcia wód podziemnych „Kajkowo” w Ostródzie, woj. warmińsko-mazurskie (Dz. Urz. Woj. Warmińsko-Mazurskiego z 2006 r., Nr 91, poz. 1531).

§ 6. Rozporządzenie wchodzi w życie po upływie 14 dni od daty ogłoszenia.

Dyrektor Regionalnego Zarządu Gospodarki  
Wodnej w Gdańsku

**Załącznik nr 1 do Rozporządzenia nr 8/2006  
Dyrektora Regionalnego Zarządu Gospodarki Wodnej  
w Gdańsku z dnia 22 listopada 2006r.**

**Wykaz położenia studni czynnych na ujęciu wód podziemnych „Kajkowo” według stanu na marzec 2005 r.**

1. Studnia Nr 1 na działce Nr 254/2 obręb nr 12 Kajkowo
2. Studnia Nr 2 na działce Nr 167/11 obręb nr 12 Kajkowo
3. Studnia Nr 3 na działce Nr 225/7 obręb nr 12 Kajkowo
4. Studnia Nr 4 na działce Nr 40/3 obręb nr 7 Ostróda
5. Studnia Nr 5 na działce Nr 52/13 obręb nr 7 Ostróda
6. Studnia Nr 6A na działce Nr 158/25 obręb nr 7 Ostróda
7. Studnia Nr 7A na działce Nr 158/25 obręb nr 7 Ostróda

**Załącznik nr 2 do Rozporządzenia nr 8/2006  
Dyrektora Regionalnego Zarządu gospodarki Wodnej  
w Gdańsku z dnia 22 listopada 2006r.**

**Opis granic terenu ochrony bezpośredniej ujęcia wód „Kajkowo” na podstawie map ewidencyjnych w skali 1:1 000 i 1 : 2 000**

1. Dla studni nr 1 granica biegnie wzdłuż granic działki nr 254/2 obręb 12 Kajkowo.
2. Dla studni nr 2 granica biegnie wzdłuż granic działki nr 167/11 obręb 12 Kajkowo.
3. Dla studni nr 3 zasięg strefy obejmuje wygradzony i oznakowany obszar części działki nr 225/7 obręb 12 Kajkowo o wymiarach 18x18m.
4. Dla studni nr 4 granica biegnie wzdłuż granic działki 40/3 obręb 7 Ostróda.
5. Dla studni nr 5 granica biegnie wzdłuż granic działki 52/13 obręb 7 Ostróda.
6. Dla studni nr 6A i 7A granica biegnie wzdłuż granicy działek: 158/25, 158/24, 158/18, 158/3 obręb 7 Ostróda.

**Załącznik nr 3 do Rozporządzenia nr 8/2006  
Dyrektora Regionalnego Zarządu Gospodarki Wodnej  
w Gdańsku z dnia 22 listopada 2006r.**

**Opis granic terenu ochrony pośredniej ujęcia wód „Kajkowo”**

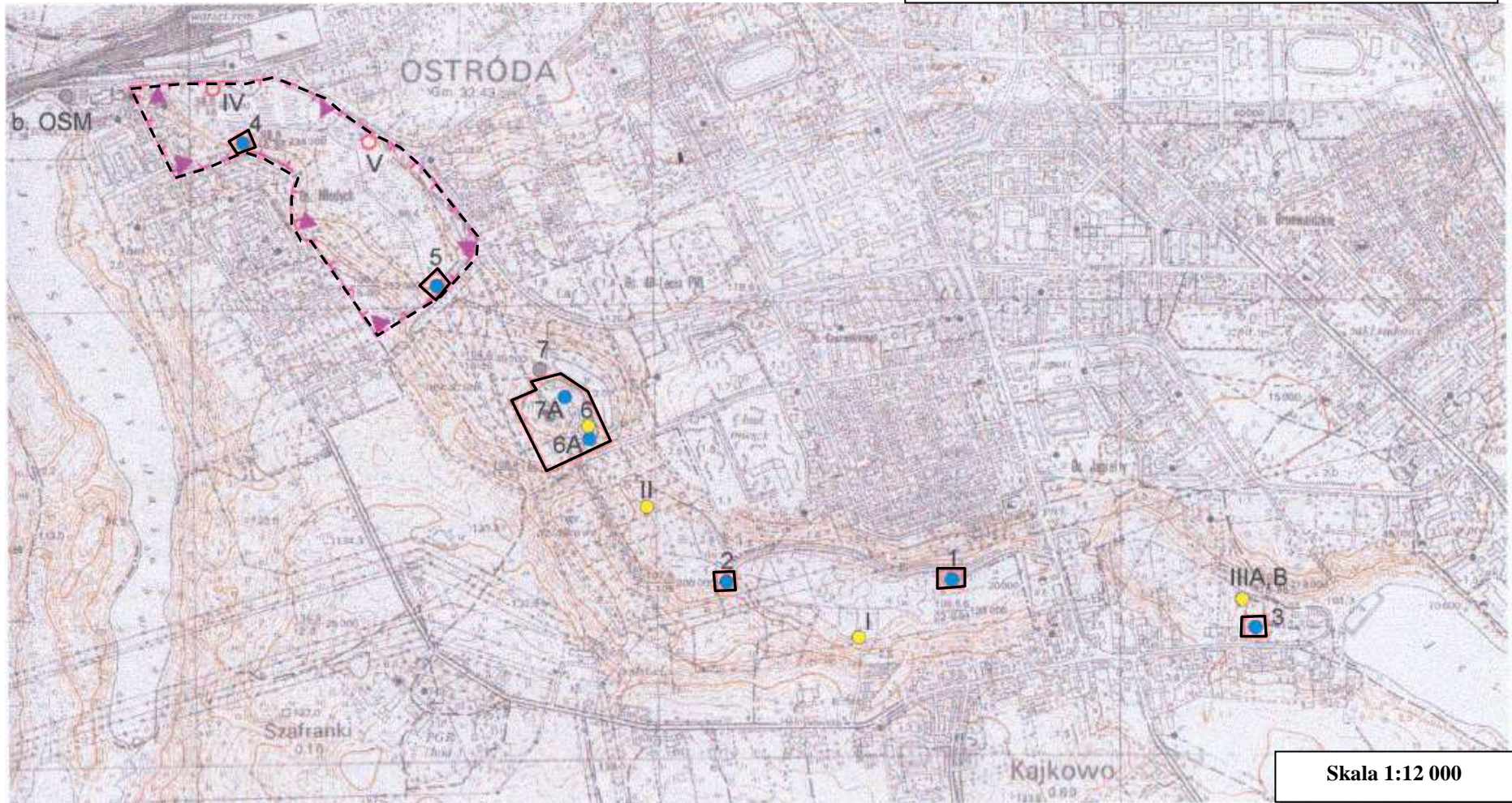
Szczegółowy opis granic na podstawie mapy ewidencyjnej w skali 1:2 000

Granica terenu ochrony pośredniej przebiega w całości na gruntach miasta Ostródy w obrębie geodezyjnym nr 7.

Opis rozpoczyna się od skrzyżowania ulic Jagiełły i Jaracza i prowadzi się go zgodnie z ruchem wskazówek zegara.

Od punktu stanowiącego północno-zachodnie naroże działki nr 26/5 obręb 7, granica biegnie północną krawędzią działki nr 26/5, następnie bez zmiany kierunku północną granicą działki nr 42/4; dalej skręca w kierunku południowym i biegnie północno-wschodnią granicą działki nr 42/4 do miejsca styku z działką nr 115/4. Dalej przebiega po wschodnich granicach działek nr 115/4, 46/2 i 115/7 do punktu zetknięcia się z działką nr 116/3. Zmieniając kierunek na zachodni biegnie dalej południowymi granicami działek nr 116/3 i 115/7 a następnie wokół wschodniej, południowej i zachodniej granicy działki nr 52/13. Dalej biegnie ponownie południową granicą działki nr 115/7. Zmieniając kierunek na północny przebiega dalej wzdłuż zachodniej granicy działek nr 115/7, 115/4, 115/1 ponownie 115/4 do punktu styku z działką nr 40/4. Tu zmieniając kierunek na zachodni biegnie południowymi granicami działek nr 40/4, 40/3, 30/10 i 30/5 dochodząc do ul. Jaracza (działka nr 25). Dalej granica biegnie w kierunku północnym wzdłuż zachodnich granic działek nr 30/5, 30/6, 29/9, 28, 27/4, 26/4 i 26/5 – dochodząc do jej północno-zachodniego naroża, tj. punktu początkowego opisu.

Załącznik nr 4 do Rozporządzenia nr 8/2006  
Dyrektora Regionalnego Zarządu Gospodarki  
Wodnej w Gdańsku z dnia 22 listopada 2006 r.



**Objaśnienia**  
- - - granice terenu ochrony pośredniej  
— granice terenu ochrony bezpośredniej